

Behandlung von Sportverletzungen

Schwerpunkte unserer Klinik sind die Behandlungen von Gelenkverletzungen (Schulter-, Knie-, Ellenbogen-, Hand- und Sprunggelenk), welche zum großen Teil arthroskopisch (durch Gelenkspiegelung) erfolgen. Wir führen Operationen bei Instabilität der großen Gelenke sowie auch den Kreuzbandersatz, die Meniskus- und die Knorpelchirurgie durch, inklusive modernster Gewebeersatzmethoden, wie z.B. die Knorpelzell-Transplantation.

Wirbelsäulenchirurgie

In unserer Klinik erfolgt die konservative und operative Behandlung von Verletzungen und degenerativen Veränderungen an der Wirbelsäule. Es können stabilisierende Operationen bei Frakturen sowie auch bei Einengungen des Rückenmarkskanals oder Bandscheibenerkrankungen durchgeführt werden.

Das für die Patienten sehr schonende Verfahren der Kyphoplastie zur Wirbelkörperaufrichtung wird ebenfalls angeboten.

Hinweis

Bitte bringen Sie zur Vorstellung mit:

- einen Einweisungsschein Ihres Haus- bzw. Facharztes
- Ihre Chipkarte
- relevante Röntgenaufnahmen, Befunde und Unterlagen
- eine Aufstellung Ihrer Medikamente

UNSERE SPRECHZEITEN

ORTHOPÄDIE

Montag – Freitag 8:00 – 12:00 Uhr

Terminvergabe

☎ **Telefon 03447 52-3630**

für Endoprothetik, Gelenkchirurgie und Sportmedizin, Wirbelsäulenchirurgie, Schulter- und Ellenbogen, Kniechirurgie, Fuß- und Sprunggelenk

UNFALLCHIRURGIE (D-Arzt – Sprechstunde)

Montag – Freitag 12:30 – 14:00 Uhr

Terminvergabe

☎ **Telefon 03447 52-3203**

für Arbeits- und Wegeunfälle der Deutschen Gewerkschaftlichen Unfallversicherung (dguv), Schulunfälle, Berufskrankheiten

PRIVATSPRECHSTUNDE DES CHEFARZTES

Prof. Dr. med. habil. Matthias Aurich

nach Vereinbarung

Terminvergabe

☎ **Telefon 03447 52-3230**

Bitte nutzen Sie zur Kontaktaufnahme o. g. Telefonnummer inkl. Anrufbeantworter sowie

E-Mail: u-chirurgie@klinikum-altenburgerland.de

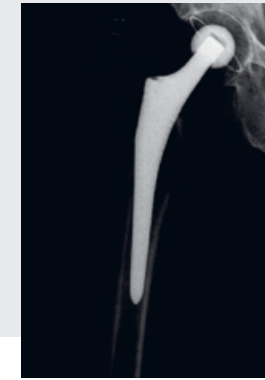
Fax: 03447 52-3283



**KLINIK FÜR ORTHOPÄDIE
UND UNFALLCHIRURGIE**

Prof. Dr. med. habil. Matthias Aurich
Chefarzt

Unser hoch qualifiziertes Ärzte- und Pflegeteam kümmert sich an allen Tagen des Jahres rund um die Uhr um Verletzungen und Erkrankungen des Bewegungs- und Skelettsystems von Jugendlichen und Erwachsenen.



Unsere Ziele

Eine rasche Beseitigung bzw. Linderung Ihrer Beschwerden oder Verletzungsfolgen und die zügige Wiedereingliederung in Ihr privates sowie berufliches Umfeld sind der Zweck unserer Behandlung. Wir erreichen dies trotz einer kurzen Krankenhausverweildauer durch:

- kurze Wartezeiten bei planbaren Eingriffen (z. B. Gelenkersatz)
- zeitnahe Primärversorgung frischer Verletzungen
- möglichst sofortige operative Versorgung frischer Verletzungen
- Verwendung moderner Implantate und biologischer Verfahren
- kleine operative Zugangswege („minimalinvasiv“)
- rasche Mobilisation und frühzeitige krankengymnastische Nachbehandlung

Zusätzlich bieten wir ambulante Operationen (Kniespiegelungen, Sehnen- und Bandoperationen, Operationen der Hand, Korrektur von Frostballen und Hammerzehen) an. Für die detaillierte Gelenk- und Frakturuntersuchung stehen uns die Computertomografie und das MRT inklusive der 3D-Darstellung zur Verfügung.

Unsere Klinik erfüllt die Anforderungen der Berufsgenossenschaften, auch schwerstverletzte Patienten nach Arbeitsunfällen zu versorgen (s. g. Paragraph-6-Verfahren).

Unfallchirurgie

Es werden sowohl akute Verletzungen als auch unfallbedingte Verletzungsfolgen behandelt, wobei modernste Operationsmethoden zum Einsatz kommen.

Dabei steht die Wiederherstellung der Knochen und Weichteile im Vordergrund. Darüber hinaus werden bei schwersten Verletzungen auch Gelenkersatzoperationen und Weichteilrekonstruktionen durchgeführt.

Notaufnahme

Rund um die Uhr werden Sie mit akuten Beschwerden und Verletzungen in unserer Notaufnahme behandelt. Die Schwere der Verletzung entscheidet über eine ambulante Behandlung oder die Notwendigkeit einer stationären Aufnahme.

Unsere Klinik ist im Rahmen der Behandlung schwerstverletzter Unfallopfer als Traumazentrum in Thüringen zertifiziert.

Orthopädie

Durch Verschleiß und Abnutzung vor allem des Knie- und Hüftgelenkes, aber auch des Schultergelenkes macht sich ab einem gewissen Stadium ein Gelenkersatz notwendig. An unserer Klinik wird der jeweils ideale Prothesentyp nach ausführlichem Gespräch in unserer Sprechstunde und den entsprechend erhobenen Untersuchungsbefunden ausgewählt. Alle Prothesen werden computergestützt vor der Operation geplant. Die sich anschließenden Rehabilitationsmaßnahmen werden unsererseits organisiert.

Auch belastungsabhängige Beschwerden, wie z. B. an Schulter und Kniegelenk, werden bei uns gelenkerhaltend behandelt, um die Funktion des eigenen Gelenkes zu erhalten. Fehlstellungen an den Füßen (z. B. Hammerzehen, Hallux valgus) sowie auch rheumatisch bedingte Veränderungen an den Händen werden bei uns behandelt.

